

MRKEV, PETRŽEL, CELER

-

ABIOTICKÉ PORUCHY, CHOROBY A ŠKŮDCI



VĚTVENÍ KOŘENŮ

Příčina: tvrdá nebo kamenitá půda



Ochrana: vhodné odrůdy, lehká půda, zkyprění půdy před výsevem, pěstování na hrůbcích

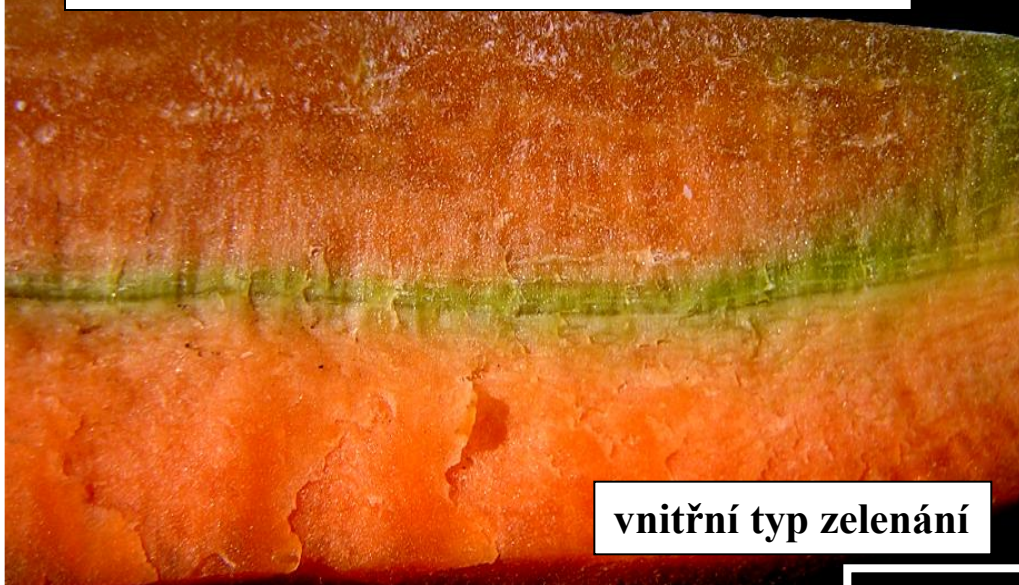
PRASKÁNÍ KOŘENŮ

Příčina: nepravidelný příjem vody



ZELENÁNÍ KOŘENŮ

Příčina: vystavení světlu, genetická dispozice



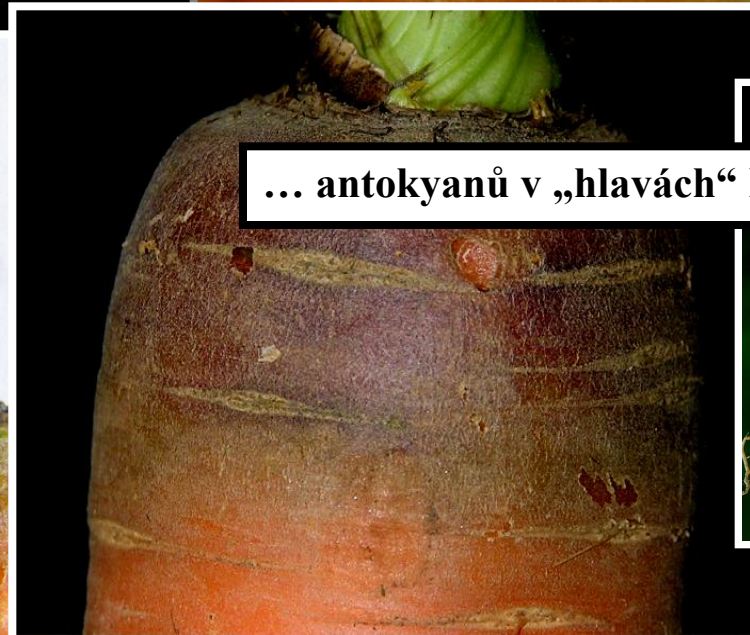
vnitřní typ zelenání



tvorba chlorofylu a ...



zelenání hlav



... antokyanů v „hlavách“ kořenů



ŽLUTÉ KOŘENY

Příčina: nekvalitní osivo (křížení s planou nebo krmnou mrkví)



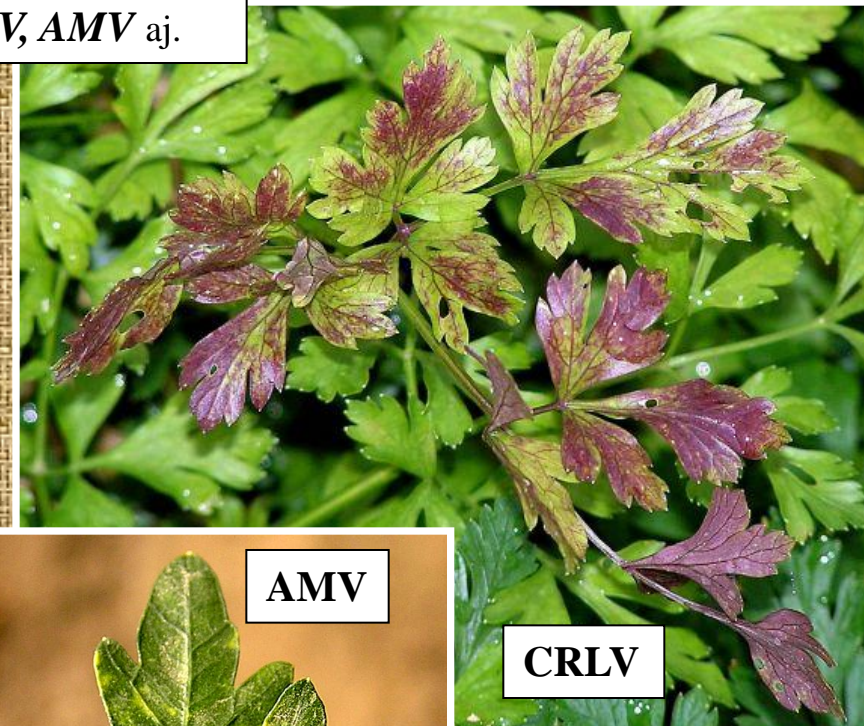
ABIOTICKÁ RZIVOST KOŘENŮ PETRŽELE

Příčina: nerovnoměrná vlhkost půdy a nevhodné pH



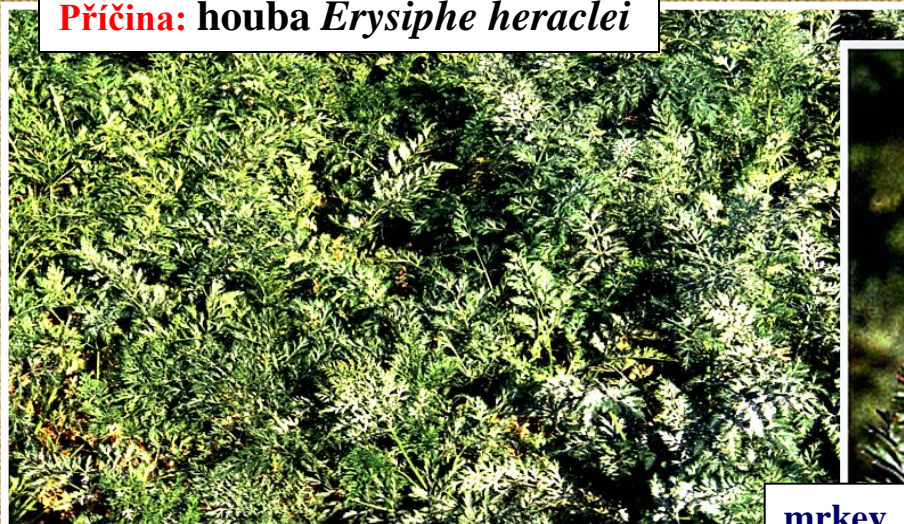
VIRÓZY

Příčina: především *CTLV*, *CeMV*, *CRLV*, *CMoV*, *AMV* aj.

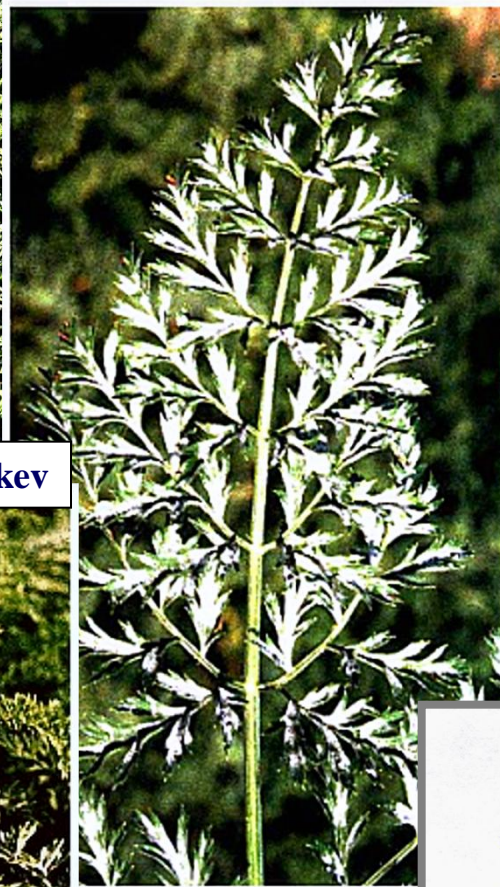


PADLÍ MIŘÍKOVITÝCH

Příčina: houba *Erysiphe heraclei*



mrkev



petržel



Ochrana: odolnější odrůdy, ošetření přípravkem Kumulus WG nebo Ortiva

SUCHÁ (ALTERNARIOVÁ) SKVRNITOST LISTŮ MRKVE

Příčina: houba *Alternaria dauci*



Ochrana: dodržovat zásady střídání plodin, likvidovat posklizňové zbytky, používat zdravé a nejlépe mořené osivo, ošetření přípravkem Ortiva

SEPTORIOVÁ SKVRNITOST CELERU

Příčina: houba *Septoria apiicola*



Ochrana: používat zdravé osivo nebo osivo starší než 3 roky, likvidovat posklizňové zbytky, pěstovat odolnější odrůdy, ošetření přípravky Difcor 250 EC, Ortiva nebo Score 250 EC, menší účinnost mají přípravky Cuprocaffaro, Champion 50 WP, Flowbrix, Funguran-OH 50 WP, Korzar, Kuprikol 250 SC a Kuprikol 50

KORKOVITOST A HNILOBA BULEV CELERU

Příčina: houba *Phoma apiicola*



Ochrana: dodržovat zásady střídání plodin, používat zdravé osivo, likvidovat posklizňové zbytky, skladovat za optimálních podmínek

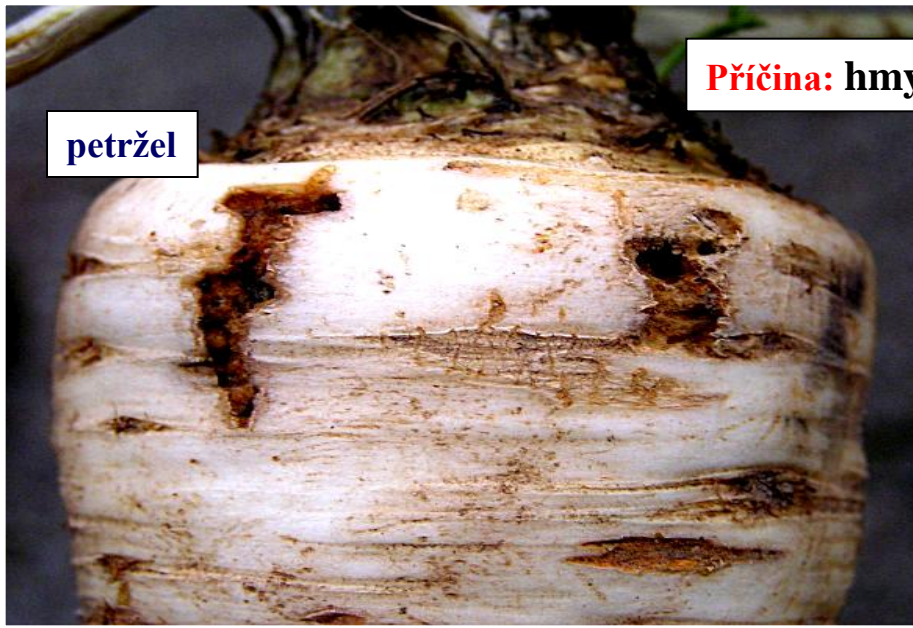
SKLÁDKOVÉ HNILOBY KOŘENŮ

Příčina: bakterie *Erwinia* spp. a *Pseudomonas* spp. a mikroskopické houby *Alternaria dauci*, *Alternaria radicina*, *Penicillium* spp., *Rhizopus stolonifer* a *Sclerotinia sclerotiorum*



Ochrana: dodržovat zásady střídání plodin, skladovat fyziologicky nepřezralé kořeny při teplotách do 4 °C

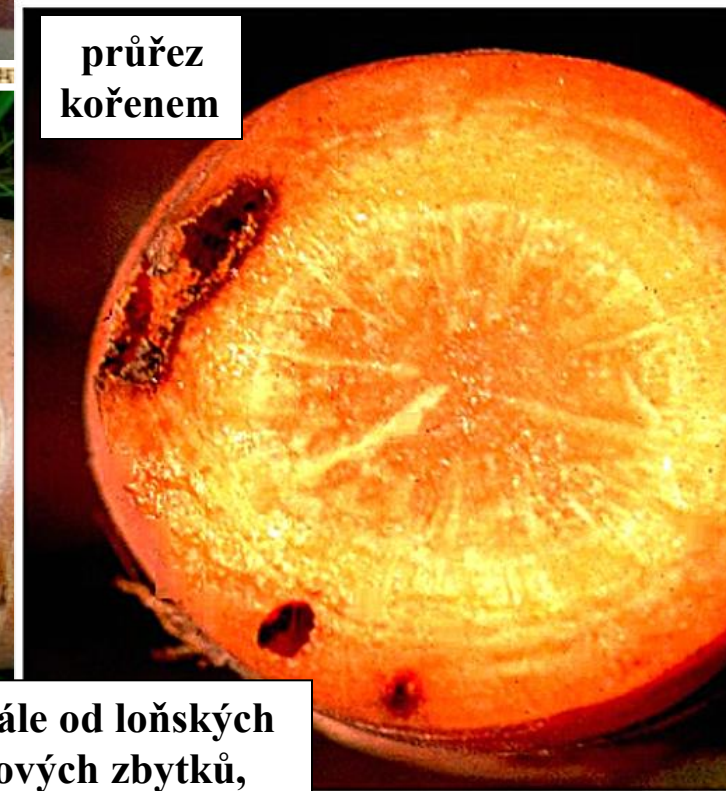
POCHMURNATKA MRKVOVÁ



Příčina: hmyz *Psila rosae*



průřez
kořenem



Ochrana: dodržovat zásady střídání plodin, porosty co nejdále od loňských porostů, likvidovat plevele, řidší výsevy, likvidace posklizňových zbytků, porývání porostů netkanou textilií (V. – VI. a VIII. - konec IX)